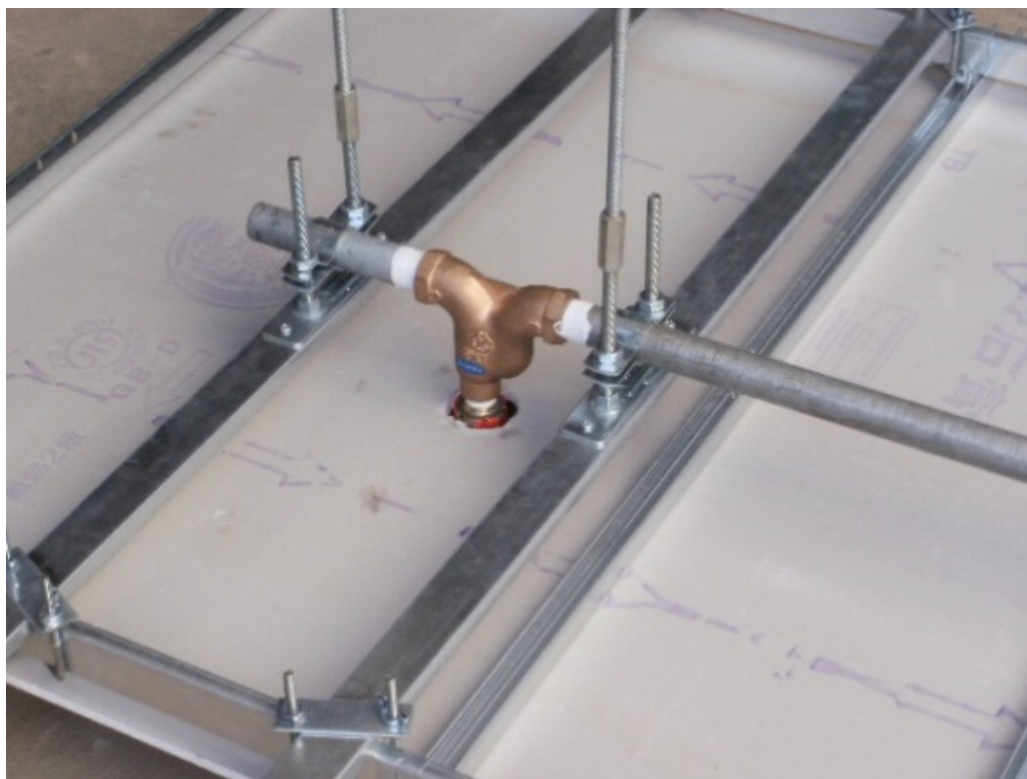


水道連結型スプリンクラー・参考資料

軽量鉄骨天井下地材(軽天)設置例



仕様材料の一例	記号	備考
スプリン継手(20A)	K-208C	停滞水防止継手
スプリンクラーヘッド	SR-43A 又は SR-30A	水道連結型ヘッド
配管	SGP-VB 20A	硬質塩化ビニルライニング鋼管
レベルバンド	不明	
巻出バンド・B型(角)		
ファイリング		
高ナット		
ネジ棒		
軽鉄材		不明
天井材		9mm 厚

※管種等、上記部材は一例です。

※写真では20Aの配管部材で構成しています。25Aで設置するときはスプリン継手(25A)K-101B及び25Aのレベルバンド・配管を使用する等、工夫してください。

越沢設備工業株式会社

K-kouhou20160711